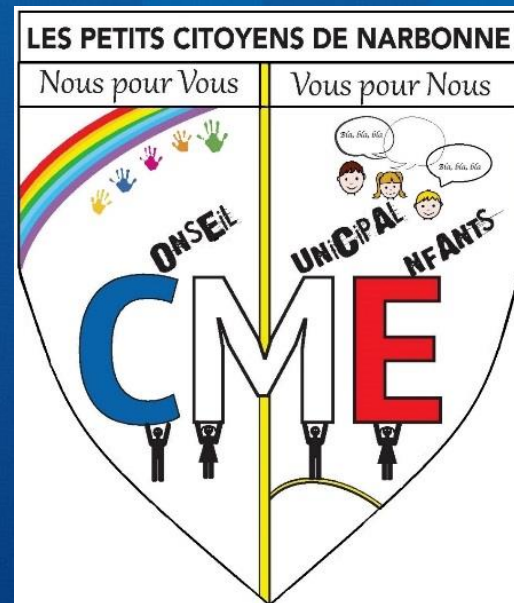


CONSEIL MUNICIPAL DES ENFANTS



Narbonne

AU CŒUR DES POSSIBLES



Clôture du 21 juin 2024



Les événements du CME

- Les multiples cérémonies commémoratives, par invitation du protocole de la ville.



Les événements du CME

- La commission de travail au Grand Narbonne

Tels des reporters, les élus ont posés des questions aux ambassadeurs du tri, afin d'enrichir leur projets et d'en apprendre un peu plus sur le tri sélectif.



Les événements du CME

- Une formation au geste de premier secours.



Le projet



12 commissions de travail



Pour construire :



Un projet portant sur le
développement durable et la civilité



L'ensemble des élus du CME ont réalisé TROIS SUPPORTS :

Commission de CEZELLI

Le livret
« Eco-city »

Un livret réversible
Avec une partie portant sur
l'intérêt des jardins.
et
une autre partie
sur le tri sélectif

Commission de ZOLA

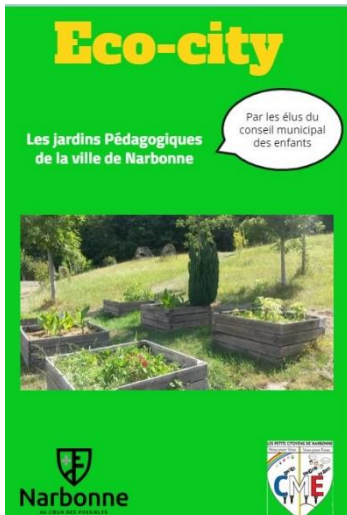
Un panneau
« l'arbre du vivre ensemble »

Avec une histoire illustrée
sous forme de conte,
expliquant aux enfants des
écoles élémentaires l'intérêt du
respect de ses camarades et de
son environnement scolaire

Commission de VOLTAIRE

Un panneau
« Prends soin de mon école »

« **Et de mon quartier** »
Pour sensibiliser à la
propreté aux abords des
écoles et de son quartier





« Livret Eco city » face JARDIN PÉDAGOGIQUE

Un souhait d'un retour à la végétalisation, afin de donner l'envie au plus grand nombre de mettre de la verdure à leur balcon, terrasse, jardin, et fenêtres.

LE LIVRET

Commission de CEZELLI

Les enfants du CME souhaitent faire la distribution de ce livret dans toutes les écoles de la ville, pour que le corps éducatif puisse s'en servir comme support à la création de jardins pédagogiques.
Il serait aussi bénéfique de le distribuer à tout parent le demandant.



« Livret Eco city » Face TRI SÉLECTIF

Pour adopter de bons gestes éco-citoyens au quotidien afin de préserver notre planète.

Le panneau « L'arbre du vivre ensemble »



Idée de placer ce panneau dans toutes les cours des écoles élémentaires,

pour que dans les écoles, le respect de l'environnement et la camaraderie soient rappelés au travers de ce conte,



Souhait de placer ce panneau aux abords des lieux de vie des quartiers,

pour que ce panneau sonne comme un message adressé aux habitants, et puisse leur faire tendre à plus de civisme.

Le panneau
« Dit de quartier »

Commission de Voltaire



Lecture d'une poésie. Par la commission de travail de Voltaire



Ces élus ont retranscrit sur le papier l'expression de ce qu'ils ressentent concernant les incivilités aux abords de leur école et de leur quartier environnant

PRENDS SOIN DE MON ÉCOLE !

*L'école n'est pas un dépotoir, il faut que cela s'arrête !
Dans les rues, aux abords, tu vas le voir ! C'est la vie des élèves qu'on maltraite !
Prends conscience du néfaste des actions ! l'avenir des enfants en dépend !
Tout ceci ne rime pas à grand-chose ! C'est le moment d'arrêter de bouger pour notre cause !*

La poubelle n'est pas faite pour qu'il n'y ait rien dedans . C'est Eugène qui l'a conçu, il y a 140 ans.

Nous voulons travailler sans déchets maintenant.

Tout ceci intoxique la terre... Et la terre cessera d'être la terre.

On dit STOP à la pollution.

C'est aussi la cause animale que nous soutenons.

Comment fais-t-on pour se voir dans un miroir ?

Quand nous prenons notre école pour un dépotoir.

C'est ensemble que l'on trouve des solutions.

Soyons fiers, on représente les échos des enfants.

L'école de mon enfance fait partie de ma vie .

Tant de choses à apprendre , à se faire des amis.

Cela me choque de trouver des déchets sur le trajet.

C'est inacceptable , c'est un manque de respect.

Parlons ensemble, pour pouvoir avancer.

J'ai l'espoir d'un monde meilleur, si l'on sait s'écouter.

J'ai envie d'une école propre et respectée.

Afin que l'on puisse s'y rendre sans se salir les pieds.

Ne jette pas tes mégots aux abords de l'école.

Des cendriers furent créés par le peuple égyptien

Un moment d'inconscience, quand je vois que t'en rigole.

Unissons nos idées pour se reprendre en main,

Donnons l'exemple que vont suivre les bambins

Qui sont le futur, l'avenir de demain.



M. le Maire, Messieurs les élus, nous vous proposons d'adopter sur ce conseil ce projet **sur le développement durable et la civilité.**



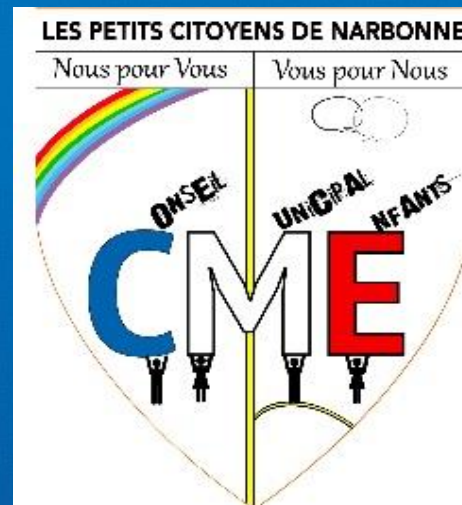
Nous remercions sincèrement :

- Le service reprographie pour l'édition du livret.
- Le Grand Narbonne et le services des espaces verts de la ville pour leurs conseils et leur disponibilité.
- Les animateurs référents des commissions du CME « Medhi », « Sofian » et « Steven ».



Narbonne

AU CŒUR DES POSSIBLES



Vous remerciant de votre attention

Pour toutes les infos: www.narbonne.fr/conseil-enfants

Pour toutes correspondances : cm-enfants@mairie-narbonne.fr